

Programa Monetario Noviembre 2012



BANCO CENTRAL DE RESERVA DEL PERÚ

90 AÑOS | 1922-2012

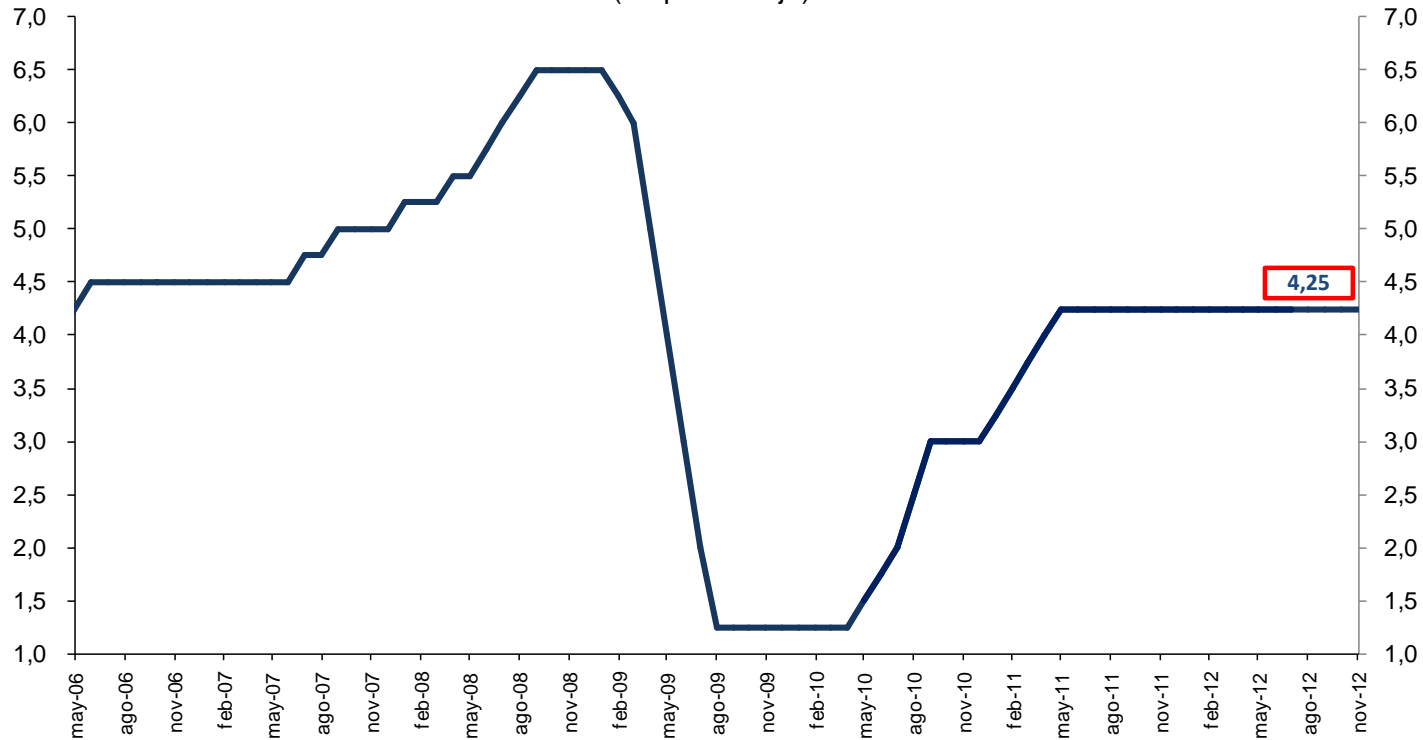


Tasa de referencia

El Directorio del Banco Central de Reserva del Perú aprobó mantener la tasa de interés de referencia de la política monetaria en 4,25 por ciento. Esta decisión obedece a que el desvío de la inflación ha reflejado factores temporales del lado de la oferta, en un entorno interno caracterizado por un crecimiento económico cercano a su potencial y un escenario externo aún altamente incierto.

Tasa de interés de referencia del Banco Central

(En porcentaje)

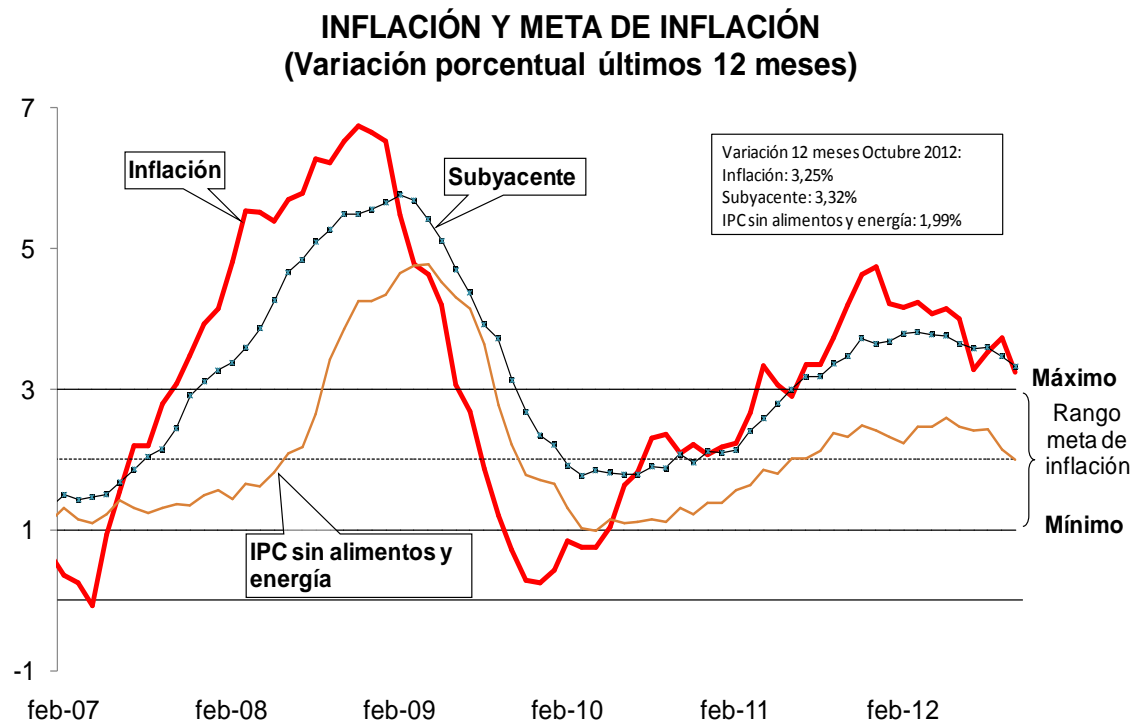


BANCO CENTRAL DE RESERVA DEL PERÚ

90 AÑOS | 1922-2012

Inflación de octubre

La inflación en octubre fue -0,16 por ciento, menor a la de setiembre principalmente por la reversión de precios de alimentos perecibles. Con este resultado, la inflación de los últimos 12 meses pasó de 3,74 en setiembre a 3,25 por ciento en octubre. La tasa de inflación subyacente de octubre fue 0,13 por ciento, con lo que acumula una tasa de 3,32 por ciento en los últimos 12 meses, menor a la del mes anterior. La inflación sin alimentos y energía fue -0,04 por ciento, con una variación en los últimos 12 meses de 1,99 por ciento.



Inflación de octubre

En octubre mejoraron las condiciones de oferta de productos perecibles, lo que coadyuvó a una reversión de los choques de oferta que venían afectando la inflación temporalmente, con lo cual la inflación regresará al rango meta y tenderá gradualmente a 2 por ciento

Inflación

Fecha	Var. % mensual	Var. % 12 meses
Nov.11	0,43	4,64
Dic.	0,27	4,74
Ene. 12	-0,10	4,23
Feb.	0,32	4,17
Mar.	0,77	4,23
Abr.	0,53	4,08
May.	0,04	4,14
Jun.	-0,04	4,00
Jul.	0,09	3,28
Ago.	0,51	3,53
Set.	0,54	3,74
Oct.	-0,16	3,25

CONTRIBUCIÓN PONDERADA A LA INFLACIÓN: OCTUBRE 2012

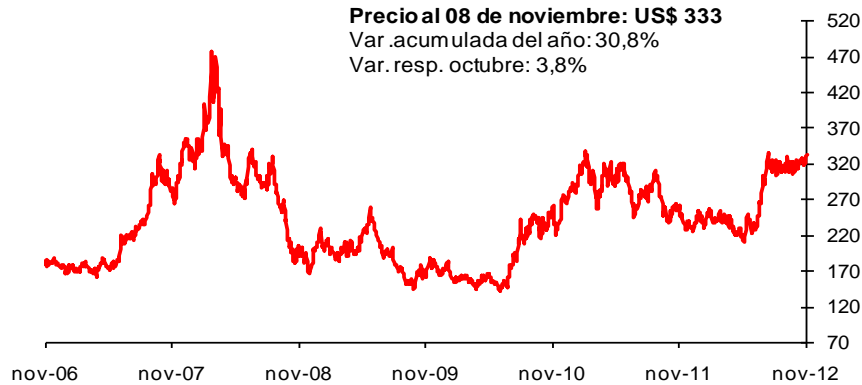
Negativa	Peso	Var.%	Contribución
Cebolla	0,4	-22,3	-0,14
Cítricos	0,5	-15,0	-0,11
Otras hortalizas	0,4	-8,0	-0,04
Legumbres frescas	0,2	-11,0	-0,03
Choclo	0,1	-15,0	-0,03
Total			-0,35



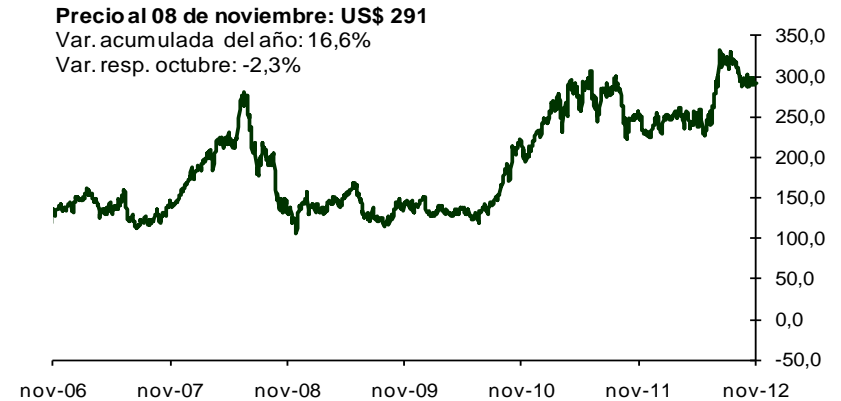
Precio de Commodities

Las presiones al alza en el precio de los principales *commodities* alimenticios se han mayormente disipado producto de la recuperación de la oferta global y la incertidumbre sobre la economía global.

TRIGO (US\$/tm.)



MAÍZ (US\$/tm.)



ACEITE DE SOYA (US\$/tm.)



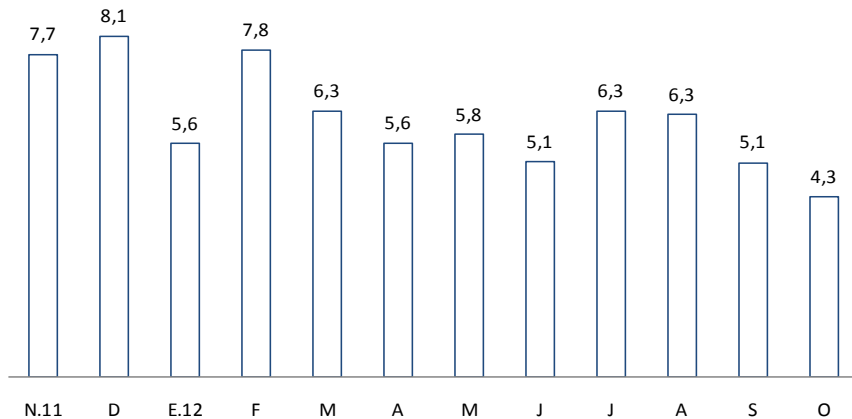
PETRÓLEO WTI (US\$/bar.)



Algunos indicadores actuales y adelantados de actividad muestran que el crecimiento de la economía peruana se ha estabilizado alrededor de su nivel sostenible de largo plazo, aunque los indicadores vinculados al mercado externo muestran aún un desempeño débil.

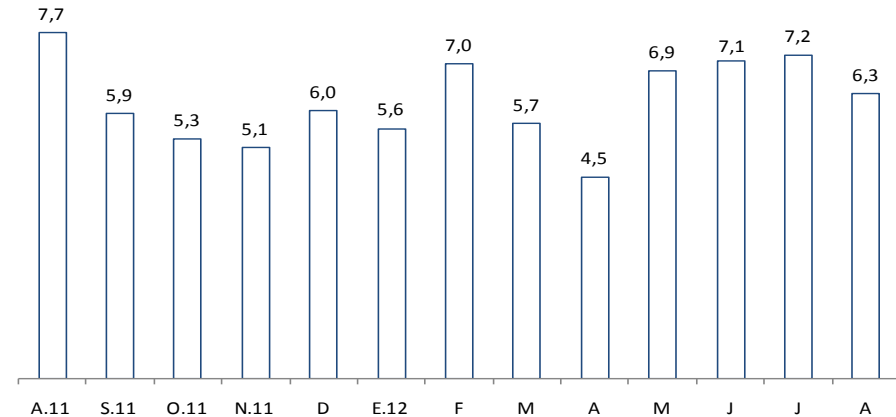
Indicador de electricidad

(Variación porcentual respecto a similar periodo del año anterior)



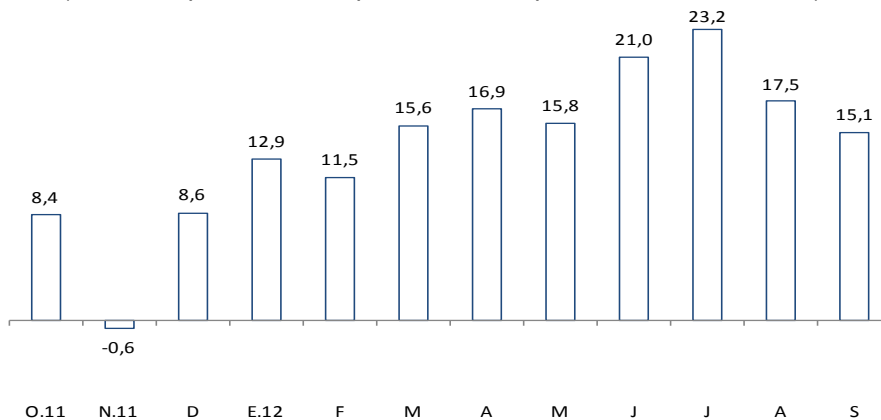
Producto Bruto Interno

(Variación porcentual respecto a similar periodo del año anterior)



Consumo Interno de Cemento

(Variación porcentual respecto a similar periodo del año anterior)



ENCUESTA DE EXPECTATIVAS MACROECONÓMICAS: CRECIMIENTO DEL PBI (%)

	Encuesta realizada al:		
	31 de Ago.	30 de Set.	31 de Oct.
SISTEMA FINANCIERO ^{1/}			
2012	6,0	6,0	6,1
2013	6,0	6,0	6,0
2014	6,0	6,0	6,0
ANALISTAS ECONÓMICOS ^{2/}			
2012	5,8	6,1	6,2
2013	5,9	6,0	6,0
2014	6,0	6,0	6,0
EMPRESAS NO FINANCIERAS ^{3/}			
2012	6,0	6,0	6,0
2013	6,0	6,0	6,0
2014	6,0	6,0	6,0

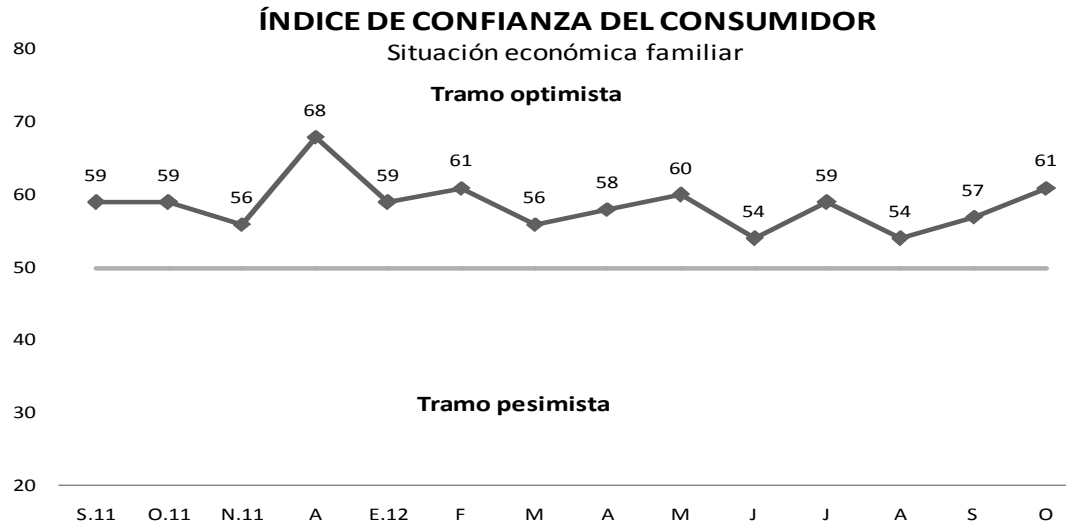
^{1/} 22 empresas financieras en agosto, 22 en setiembre y 21 en octubre del 2012.

^{2/} 23 analistas en agosto, 21 en setiembre y 21 en octubre del 2012.

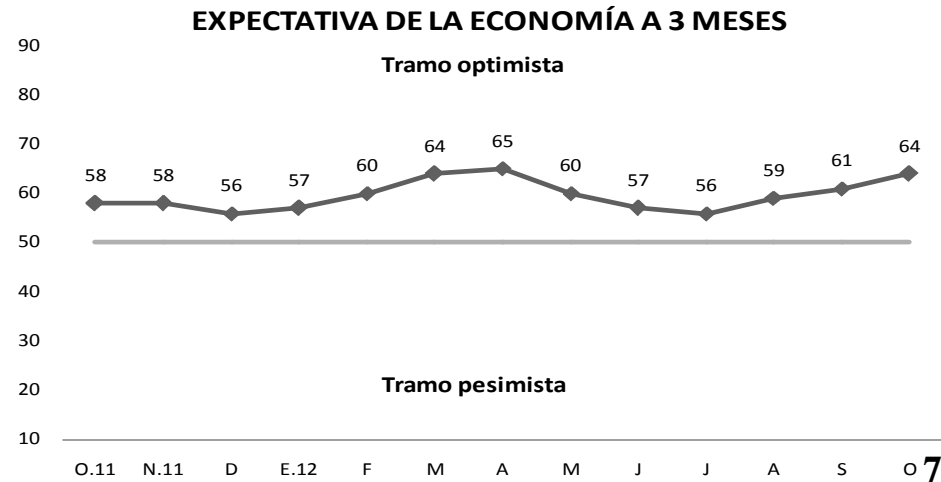
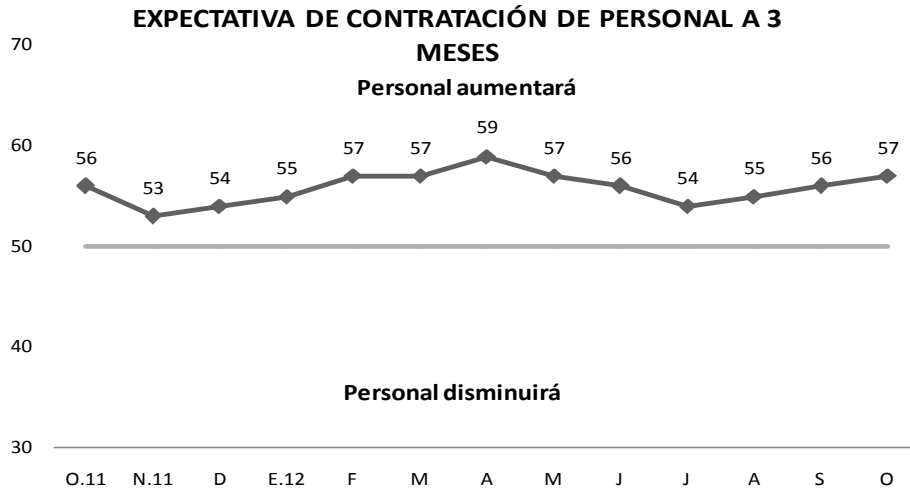
^{3/} Muestra representativa de empresas de los diversos sectores económicos.



La confianza empresarial y del consumidor se mantienen en el tramo optimista.



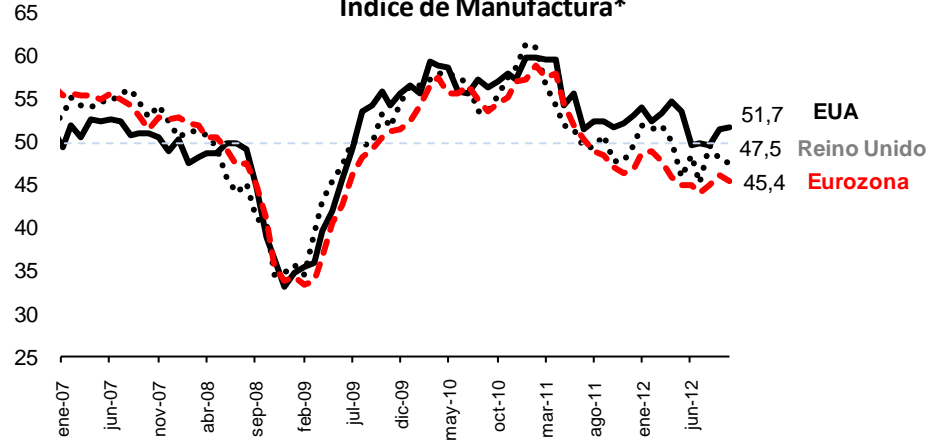
Fuente: Apoyo Consultoría



Por otro lado, los indicadores de la economía mundial muestran que continúa la incertidumbre sobre el ritmo de crecimiento de la actividad económica global.

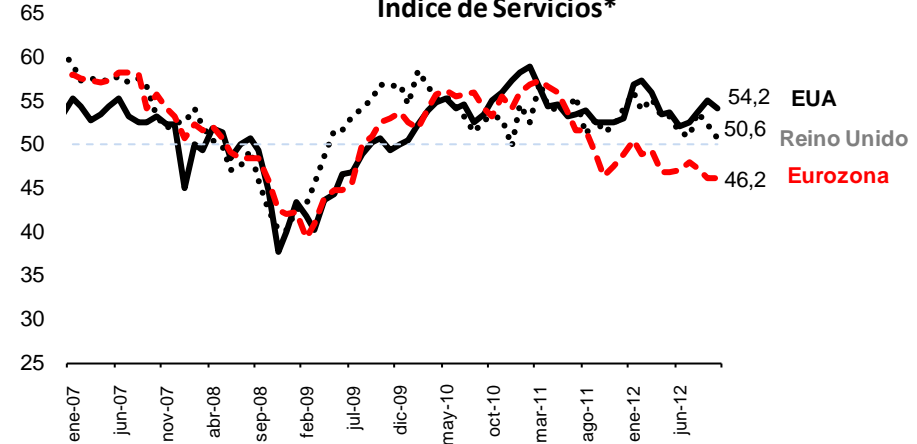
Economías Desarrolladas: Enero 2007 - Octubre 2012

Índice de Manufactura*



Economías Desarrolladas: Enero 2007- Octubre 2012

Índice de Servicios*



* Índices PMI
Fuente: Bloomberg.

* Índices PMI
Fuente: Bloomberg.

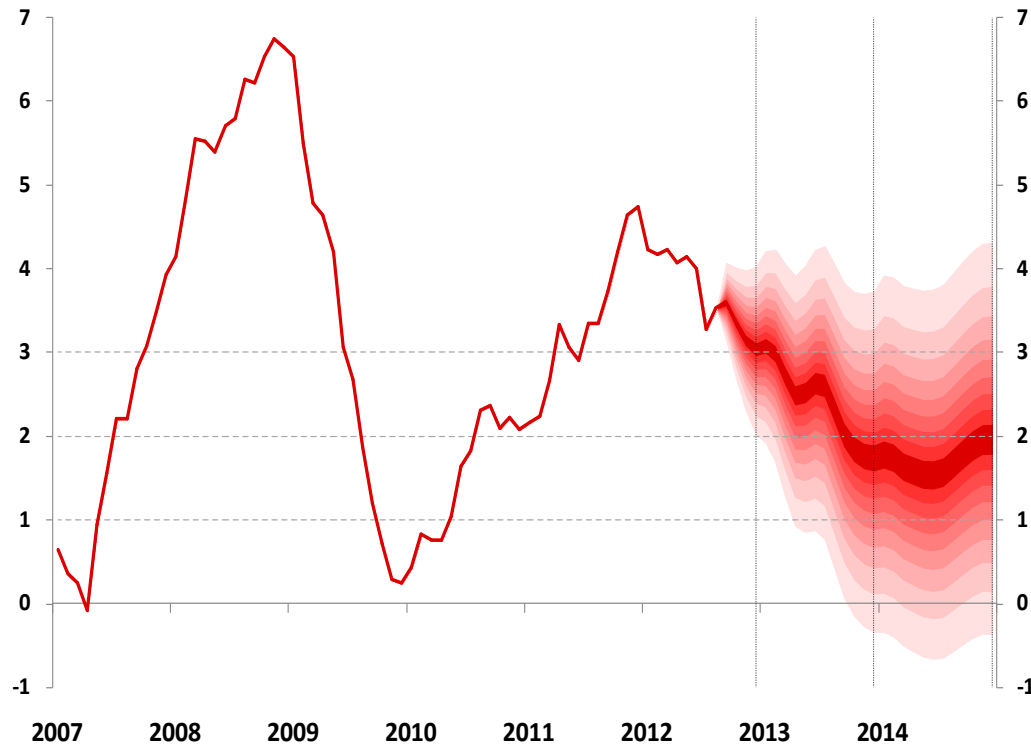
	Dic-2010	Dic-2011	Mar-2012	Jun-2012	Ago-2012	Set-2012	Oct-2012
Servicios	56,9	53,0	55,0	50,6	52,0	53,8	52,1
EUA	57,2	53,0	56,0	52,1	53,7	55,1	54,2
Reino Unido	49,7	54,0	55,3	51,3	53,7	52,2	50,6
Eurozona	54,2	48,8	49,2	47,1	47,2	46,1	46,2
	Dic-2010	Dic-2011	Mar-2012	Jun-2012	Ago-2012	Set-2012	Oct-2012
Manufactura	55,5	50,5	51,1	49,1	48,1	48,9	49,2
Japón	48,3	50,2	51,1	49,9	47,7	48,0	46,9
EUA	57,3	53,1	53,4	49,7	49,6	51,5	51,7
Eurozona	57,1	46,9	47,7	45,1	45,1	46,1	45,4
Reino Unido	58,7	49,7	51,9	48,4	49,6	48,4	47,5
China	53,9	50,3	53,1	50,2	49,2	49,8	50,2



Proyección de Inflación

El Directorio se encuentra atento a la proyección de la inflación y sus determinantes para considerar ajustes futuros en los instrumentos de política monetaria.

Proyección de la inflación, 2012 - 2014
(Variación porcentual últimos 12 meses)



Expectativas de inflación para el próximo año*
(Puntos porcentuales)



* Corresponde al promedio de las expectativas del sistema financiero y analistas económicos.

Nota: El gráfico muestra la probabilidad de ocurrencia de valores de la inflación en el futuro, de acuerdo con lo considerado en los pronósticos de inflación del Reporte de inflación de setiembre 2012.

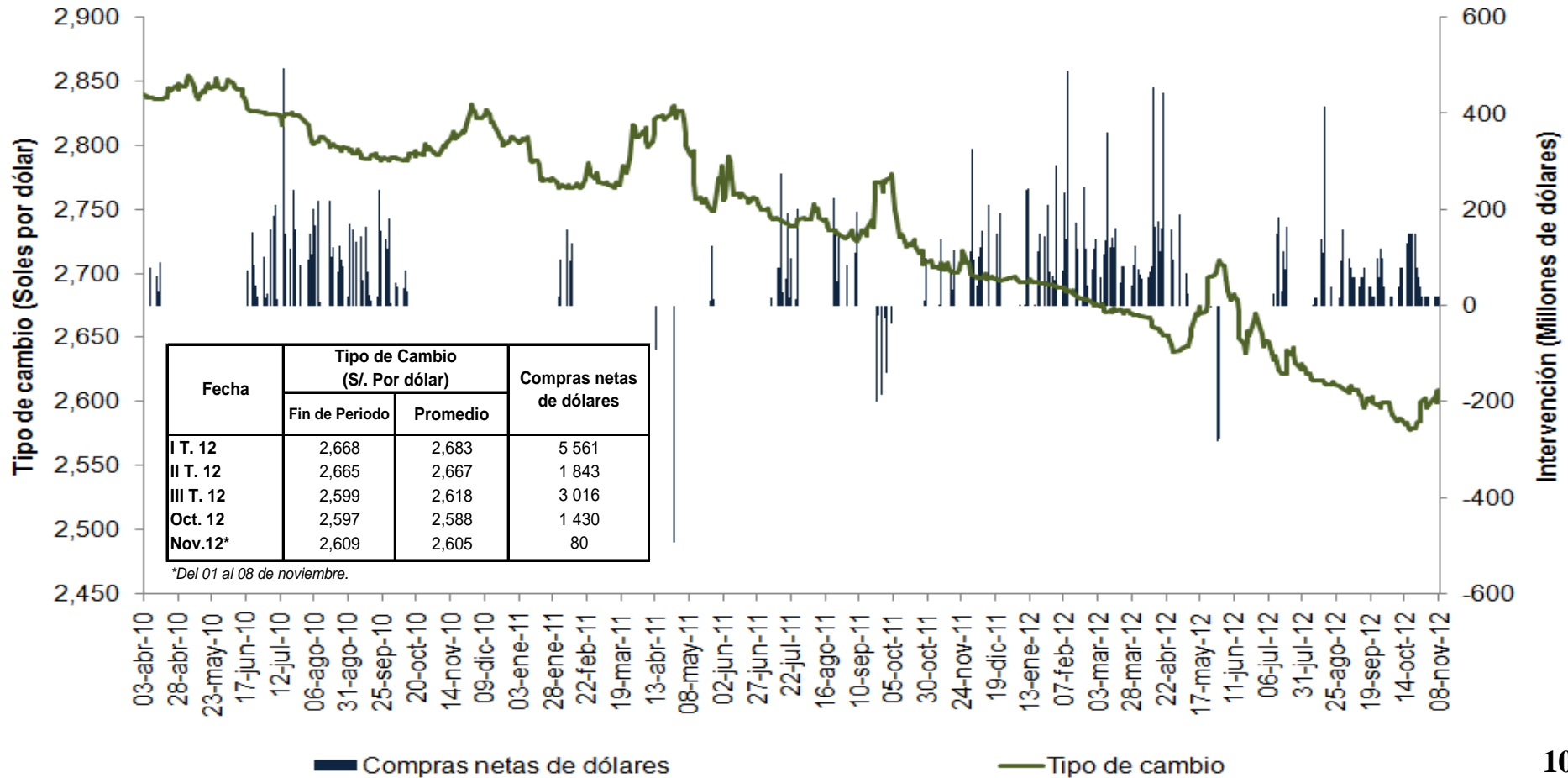


BANCO CENTRAL DE RESERVA DEL PERÚ

90 AÑOS | 1922-2012

El Banco Central continuó interviniendo en el mercado cambiario adquiriendo US\$ 1 430 millones en octubre.

Tipo de cambio e intervención en el mercado cambiario



En setiembre, el crédito al sector privado continuó recuperándose, en particular el asociado a empresas.

CRÉDITO AL SECTOR PRIVADO TOTAL, POR TIPO DE COLOCACIÓN 1/

	Saldos en millones de soles			Tasas de crecimiento (%)			
	sep-11	ago-12	sep-12	Dic-11/ Dic-10	Ago-12/ Ago-11	Sep-12/ Sep-11	Sep-12/ Ago-12
<u>Créditos a empresas 1/</u>	<u>93 699</u>	<u>106 768</u>	<u>108 040</u>	<u>17,9</u>	<u>14,4</u>	<u>15,3</u>	<u>1,2</u>
Comercio Exterior	8 942	10 517	9 827	3,8	10,4	9,9	-6,6
Resto	84 757	96 251	98 213	19,4	14,9	15,9	2,0
<u>Créditos a personas naturales 2/</u>	<u>49 180</u>	<u>58 373</u>	<u>59 180</u>	<u>23,0</u>	<u>20,8</u>	<u>20,3</u>	<u>1,4</u>
Consumo	30 151	34 868	35 181	20,3	17,5	16,7	0,9
Crédito vehicular	1 412	1 728	1 758	18,2	26,2	24,5	1,8
Tarjetas de crédito	9 976	11 647	11 665	24,0	18,1	16,9	0,2
Resto	18 763	21 494	21 757	18,5	16,5	16,0	1,2
Hipotecario	19 029	23 505	23 999	27,4	26,1	26,1	2,1
TOTAL	142 879	165 141	167 219	19,6	16,6	17,0	1,3

1/ Comprende los créditos a personas jurídicas más tenencias de bonos empresariales, incluyendo las colocaciones de las sucursales en el exterior de los bancos locales

Programa Monetario Noviembre 2012



BANCO CENTRAL DE RESERVA DEL PERÚ

90 AÑOS | 1922-2012

