

BANCO CENTRAL DE RESERVA DEL PERÚ

AUMENTA CANTIDAD DE EMPRESAS QUE REGISTRÓ MAYOR PRODUCCIÓN EN NOVIEMBRE

En noviembre de este año aumentó de 21 a 33 por ciento, el porcentaje de empresas que observaron un mayor nivel producción respecto al mes previo (octubre), según la Encuesta de Expectativas Macroeconómicas del Banco Central de Reserva del Perú.

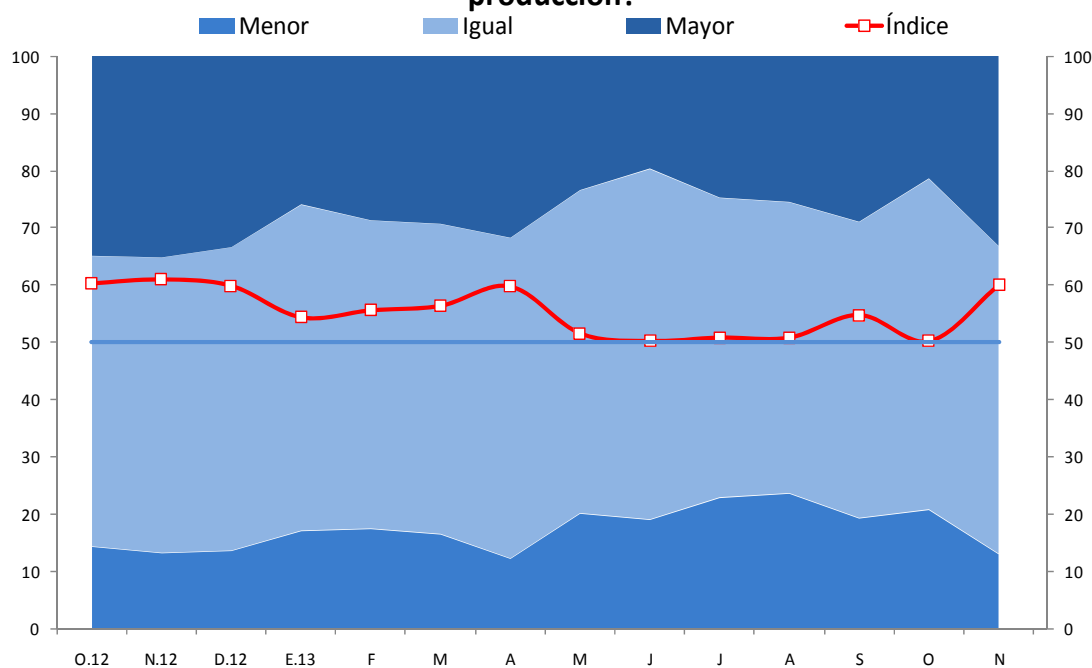
Dicho porcentaje es el más alto en casi un año, cuando en diciembre de 2012 dicho nivel también llegó a 33 por ciento.

Las empresas que ven mejores o iguales niveles de actividad en noviembre alcanzaron el 87 por ciento, mayor al 79 por ciento registrado en octubre.

Con estos resultados, el índice del nivel de producción respecto al mes anterior aumentó a 60 puntos, superior en 10 puntos respecto a octubre y el más alto desde abril de este año.

Dicho índice se mantuvo relativamente estable desde mayo de este año, con varios meses en niveles de 51 puntos, por lo que el resultado de noviembre constituye una importante recuperación.

NIVEL DE PRODUCCIÓN Respecto al mes anterior, ¿cómo considera el nivel de producción?



	N.12	D	E.13	F	M	A	M	J	J	A	S	O	N
Mayor	35	33	26	29	29	32	23	20	25	25	29	21	33
Igual	52	53	57	54	54	56	56	61	52	51	52	58	54
Menor	13	14	17	17	16	12	20	19	23	24	19	21	13
Índice	61	60	54	56	56	60	52	50	51	51	55	50	60

Lima, 8 de diciembre de 2013