

BANCO CENTRAL DE RESERVA DEL PERÚ

CRÉDITO ANUAL EN SOLES AUMENTÓ 22,1% EN ABRIL

El crédito al sector privado en nuevos soles –que incluye bancos, financieras y cajas municipales y rurales- continuó su tendencia ascendente y creció a un ritmo anual de 22,1 por ciento en abril de este año.

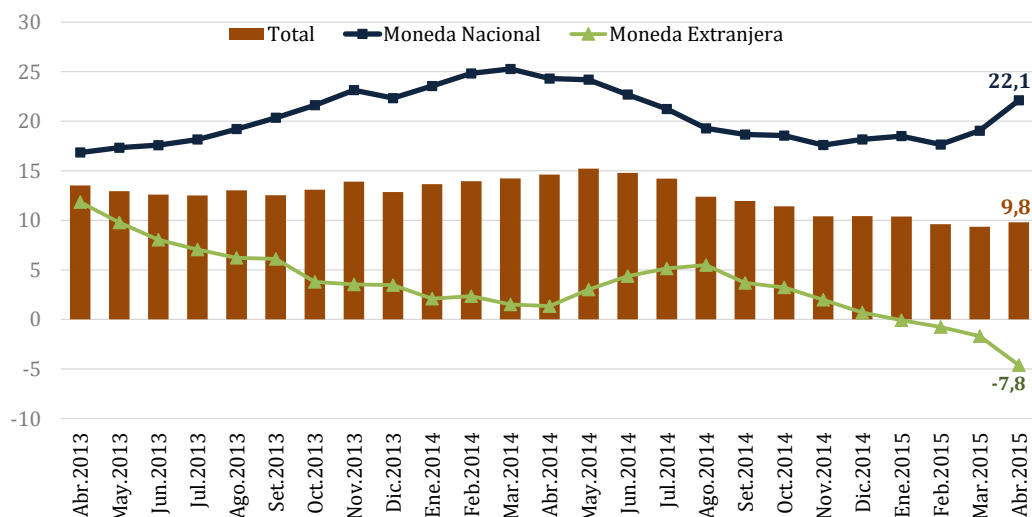
En dicho mes se observó un mayor dinamismo en todos los segmentos crediticios, destacando el de corporativo y gran empresa.

En tanto, el crédito anual en moneda extranjera se redujo 7,8 por ciento en el mismo periodo, en línea con la desdolarización del crédito promovida por el BCRP.

El crédito total al sector privado continuó creciendo, e incrementó su dinamismo de 9,4 por ciento anual en marzo a 9,8 por ciento en abril del presente año.

Crédito al sector privado por monedas

(Tasa de variación anual en %)



Por tipo de colocación, el crecimiento anual del crédito en soles a empresas se incrementó de 19,8 por ciento en diciembre de 2014 a 25,6 por ciento en abril de 2015; especialmente por las mayores operaciones del segmento corporativo y gran empresa. Por su parte, el crédito a personas aumentó su crecimiento de 16,3 por ciento a 18,1 por ciento en el mismo período.

Crédito al sector privado en moneda nacional, por tipo de colocación

	Tasas de crecimiento (%)	
	Mar.15/ Mar.14	Abr.15/ Abr.14
Crédito a empresas	21,0	25,6
Corporativo y gran empresa	41,8	48,5
Medianas empresas	21,6	28,1
Pequeña y microempresa	3,9	5,1
Crédito a personas	17,2	18,1
Consumo	14,4	15,3
Vehiculares	46,2	51,7
Tarjetas de crédito	19,4	21,3
Resto	11,2	11,4
Hipotecario	22,6	23,3
TOTAL	19,2	22,1